

AD

ARCHITECTURAL DIGEST. САМЫЕ КРАСИВЫЕ ДОМА МИРА

AD

DATE: 23 Marzo 2020

COUNTRY: Russia

ROBERTA
EUSEBIO
UFFICIO STAMPA

Двухуровневая квартира для миланского коллекционера искусства

Белый фон, черный контур и цветные детали в проекте итальянского архитектурного бюро Isacco Brioschi Architects.

ИНТЕРЬЕР 23 МАРТА 2020

КСЕНИЯ ОЩЕПКОВА

Итальянское бюро Isacco Brioschi Architects оформило для ценителя современного искусства солнечную квартиру-дуплекс, архитектура которой стала прекрасным фоном для обширной коллекции скульптуры, живописи и дизайна. Квартира, расположенная в центре Милана, занимает два верхних этажа дома, так что выразительные интерьеры дополняет уютная терраса на крыше.



P



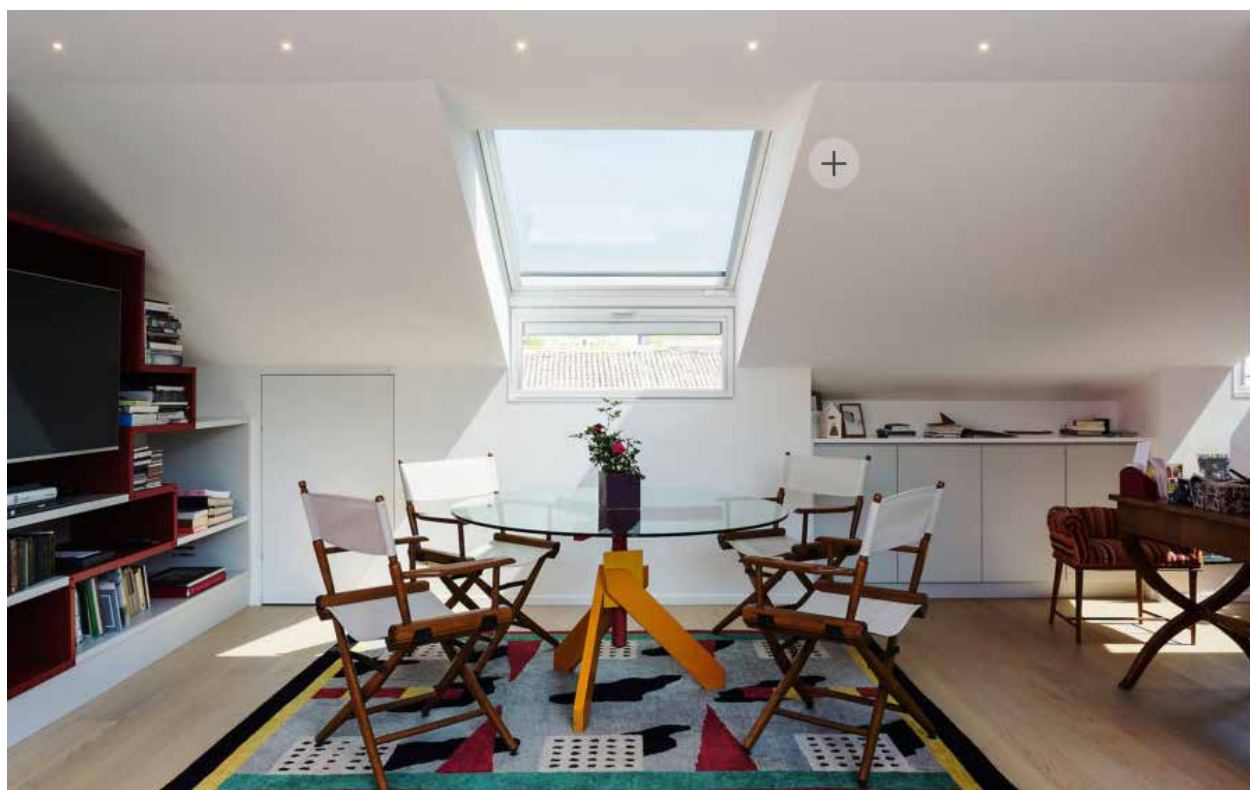
Разрабатывая эстетическую концепцию проекта, архитекторы выбрали для внутренней отделки квартиры традиционное сочетание белых стен и деревянного пола, но акцентировали структуру пространств с помощью черных контурных линий. Контрастные металлические профили подчеркивают форму и пропорции дверных проемов, навесных потолочных модулей, ниш и выступов, встроенных шкафов и полок.





“Мы вдохновились прямой линией — архетипом, напрямую связанным как с архитектурой, так и с искусством, — поясняют авторы проекта. — Тонкую черную линию мы сделали ключевым мотивом в интерьере, приемом, который придает ему единство. Это метафорическая рамка, окаймляющая главное в этой квартире — коллекцию предметов искусства”.





Пространственные иллюзии, которые дали эксперименты с контурами, архитекторы дополнили нестандартным использованием зеркал. Так, в столовой одну из стен покрыли росписью в виде желтого полукруга, а соседнюю — отделали рядами небольших прямоугольных зеркал. Результат — ощущение исчезающего в зазеркалье желтого диска. Еще один пример зеркальной "обманки" — дверь в прихожей, которая оформлена зеркальной поверхностью таким образом, что кажется открытой.





Нейтральная палитра дуплекса позволила гармонично сочетать предметы обстановки в разных стилях. Так, антикварные деревянные стулья расположились у современного обеденного стола со стеклянной столешницей, старинный резной комод – в холле со скульптурной лестницей, изготовленной специально для этого проекта, культовое кресло братьев Кампана Vermelha – по соседству с гарнитуром XIX века и модернистским шезлонгом Ээро Сааринена. Настоящим украшением квартиры стала терраса с обилием зелени, акцентной красной стеной и выразительной “ржавой” скульптурой работы Джузеппе Спаньюло.

